



název a místo stavby:

Výměna oken MŠ Bělohorská na severní a západní fasádě
Bělohorská 174, Praha 6 - Břevnov

generální projektant a autoři:

investor:

Městská část Praha 6, Čs. armády 601/23, Praha 6, v zast. Sneo a.s.

Ing. Radek Krýza

část:

D.1.1 - ARCHITEKTONICKO STAVEBNÍ ČÁST

zodp. p:

Ing. Radek Krýza

výkres:

KNIHA DETAILŮ

stupeň:

DOKUMENTACE PRO PROVEDENÍ STAVBY

datum:

11/2021

měřítko:

paré:

číslo výkresu:

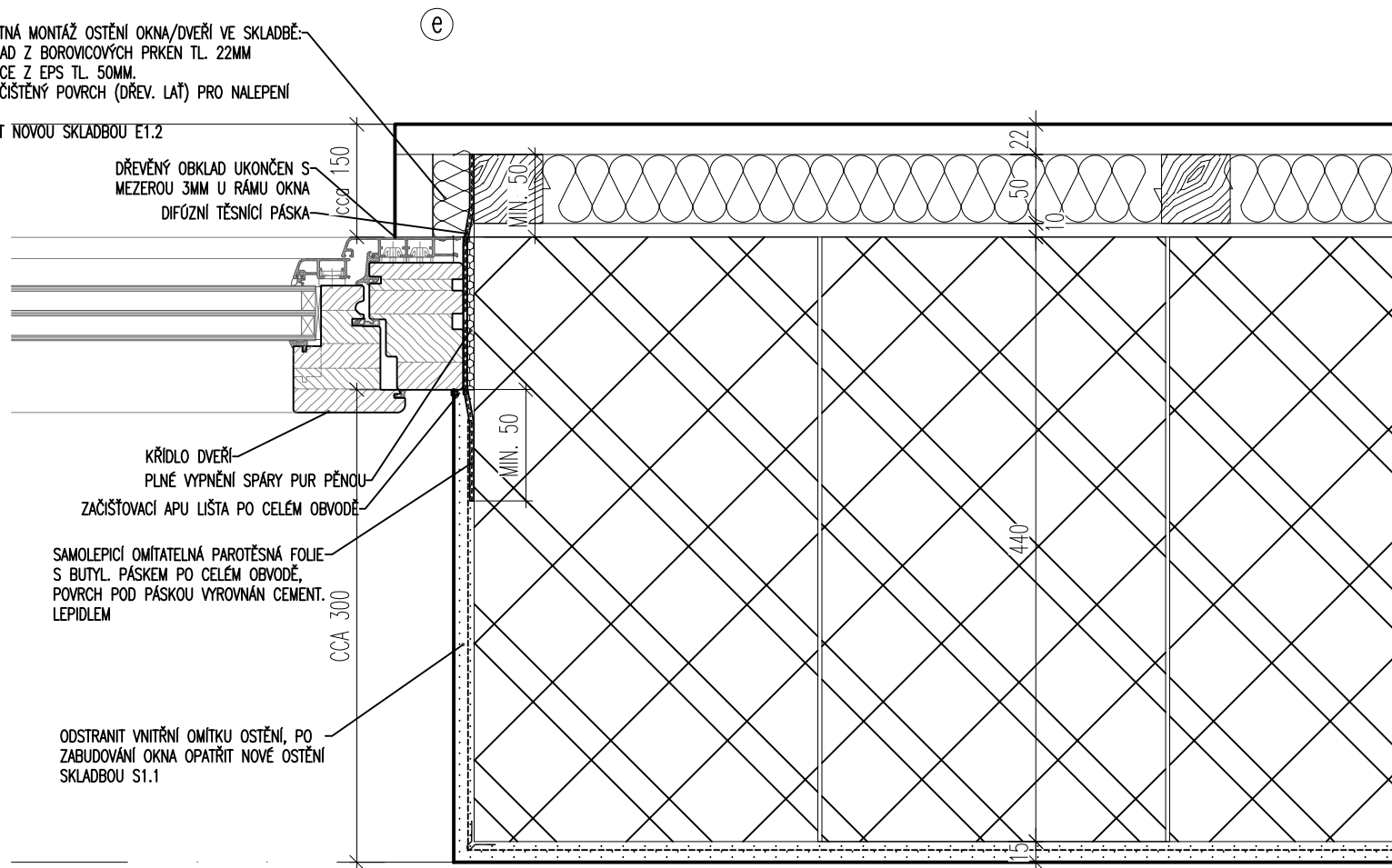
BEL_DPS_D.1.1_801_00

D.1

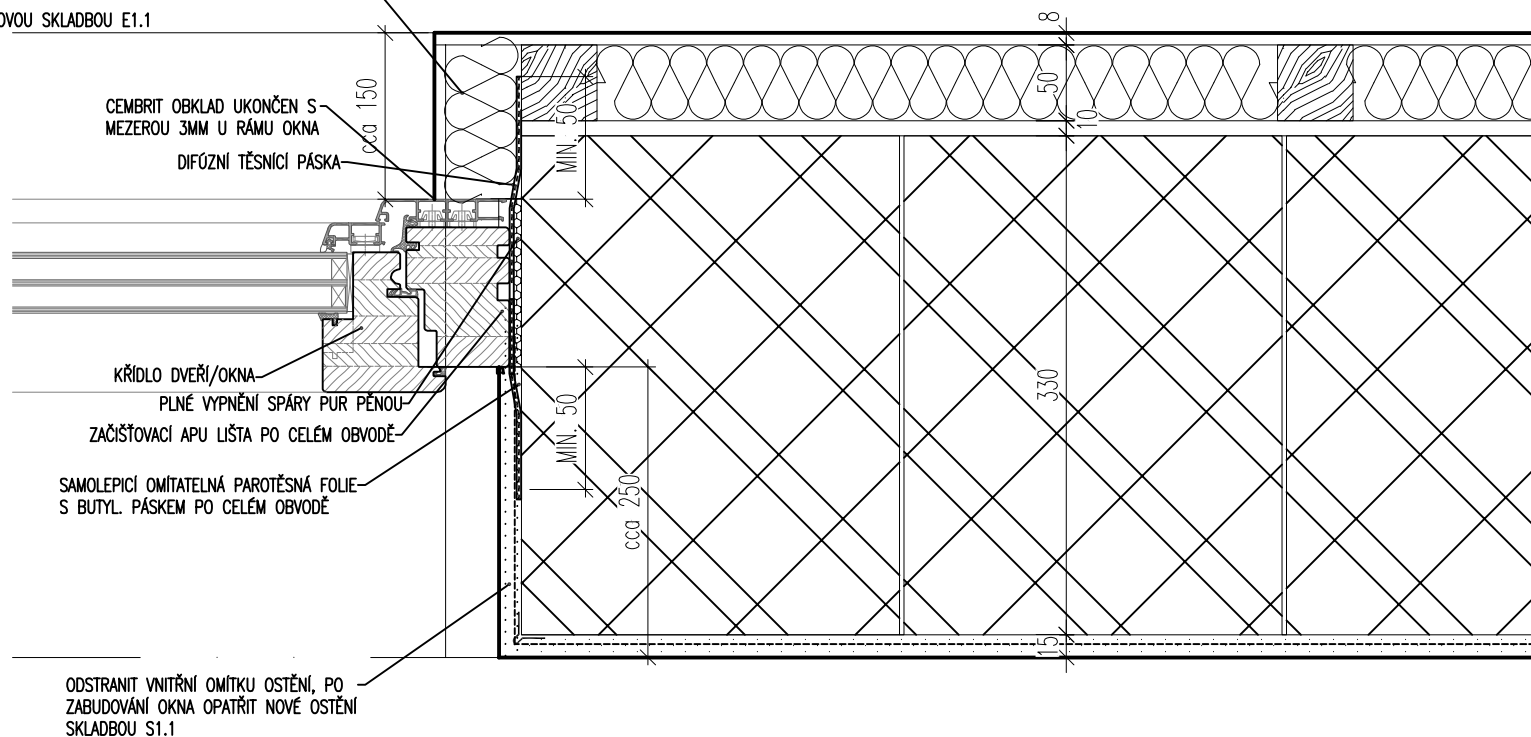
OSTĚNÍ DVEŘÍ/OKNA – DŘEVĚNÝ OBKLAD

MĚŘÍTKO 1:5

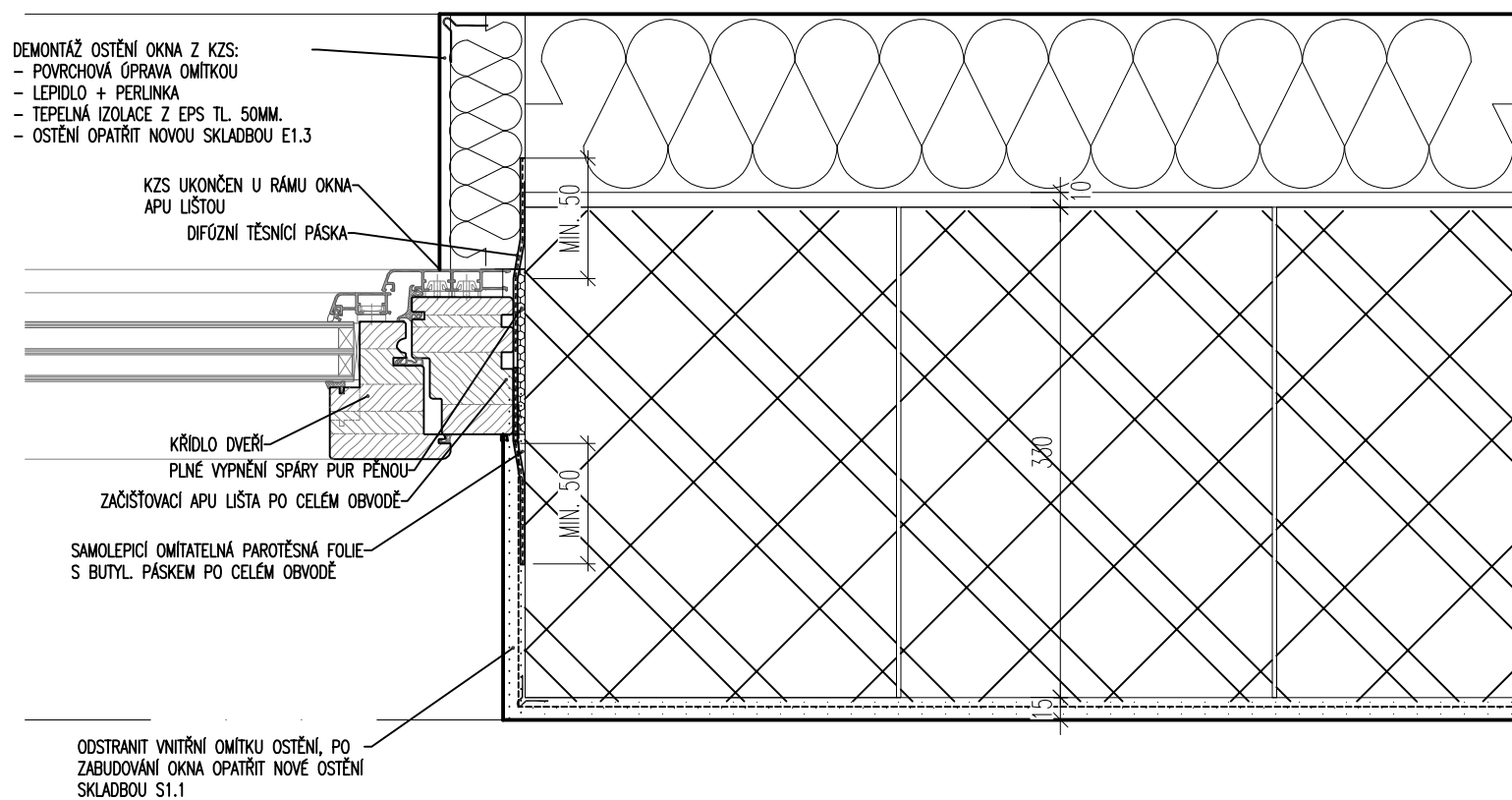
- DEMONTÁŽ A ZPĚTNÁ MONTÁŽ OSTĚNÍ OKNA/DVEŘÍ VE SKLADBĚ:
- DŘEVĚNÝ OBKLAD Z BOROVICOVÝCH PRKEN TL. 22MM
 - TEPELNÁ IZOLACE Z EPS TL. 50MM.
 - MECHANICKY OČIŠTĚNÝ POVRCH (DŘEV. LÁŤ) PRO NALEPENÍ DIFÚZNÍ PÁSKY
 - OSTĚNÍ OPATŘIT NOVOU SKLADBOU E1.2



- DEMONTÁŽ A ZPĚTNÁ MONTÁŽ OSTĚNÍ OKNA/DVEŘÍ VE SKLADBĚ:
- OBKLAD CEMBRIT, TL.8MM
 - TEPELNÁ IZOLACE Z EPS TL. 50MM.
 - MECHANICKY OČIŠTĚNÝ POVRCH (DŘEV. LAŤ) PRO NALEPENÍ DIFÚZNÍ PÁSKY
 - OSTĚNÍ OPATŘIT NOVOU SKLADBOU E1.1



e



i

D.4

PRÁH DVEŘÍ

MĚŘÍTKO 1:5

